

서진아트스페이스 X 유예재 X 블루큐브 2026 작가 공모

신진작가 창작지원 공모

<서진아트스페이스>는 2014년 개관 이래 초대전·기획전·국내외 아트페어 등 다양한 프로그램을 통해 한국 미술문화의 발전과 확산을 선도해 왔습니다.

2020년에는 남산 본관 1관(서울 중구 필동로8길 22)으로 확장 이전하였고, 이어 종로구 창덕궁길의 전통 한옥 갤러리 '서진아트스페이스 유예재(2관)', 종로구 자하문로의 현대적 미디어 전용 공간 '서진아트스페이스 블루큐브(3관)', 그리고 향후 LA 공간 개관을 준비하며, 전통과 현대, 국내와 국제를 아우르는 복합 문화예술 플랫폼으로 자리매김하고 있습니다.

이에 「2026 서진아트스페이스 X 유예재 X 블루큐브 신진작가 창작지원 공모」를 개최하여 참신한 시각과 실험적 태도를 지닌 신진 현대미술 작가들을 발굴하고, 전시와 네트워크를 통한 지속적인 창작 기반 지원을 이어가고자 합니다.

선정된 작가에게는 3개 공간에서의 개인전 개최, 전시비용 지원, 언론 및 SNS 홍보 등 기회가 제공되며, 더 넓은 무대에서 자신의 작품 세계를 펼칠 수 있는 소중한 기회가 될 것입니다.

한국 현대미술의 새로운 흐름을 함께 만들어갈 역량 있는 작가 여러분의 많은 참여를 바랍니다.

2026년 3월

서진아트스페이스 대표 방진원

【 공 모 내 용 】

I 공모개요

- 공 모 명 : 2026 서진아트스페이스 X 유예재 X 블루큐브
신진작가 창작지원 공모
- 모집대상 : 국내외에서 활발히 활동 중인 현대미술 전 영역 작가
장르 무관, 개인 또는 팀 지원 가능

- 선정인원 : 전시비용 100% 지원: 10명
전시비용 60% 지원: 40명

- 접수기간: 2026. 03. 30 (월) ~ 2026. 04. 30 (목) 23:59까지
(이메일 접수)

II 전시개요

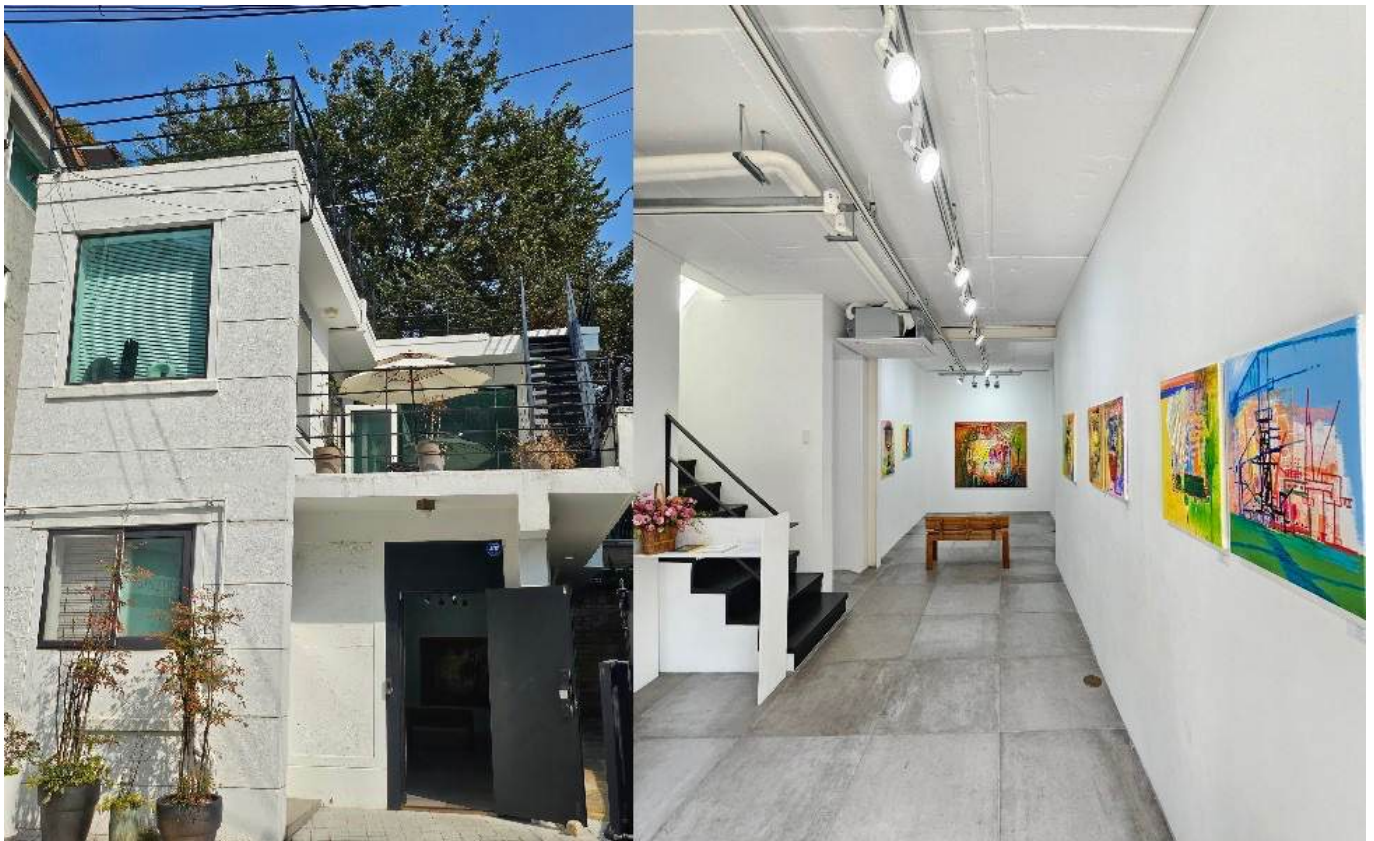
- 전시유형 : 개인전
(단, 팀 단위의 경우 1팀을 1작가로 간주하여 단독 전시 형식 진행)
- 전시기간 : 1~2주 내외
(순 차적으로 진행되며, 전시 공간·작품 규모 등을 고려하여 개별 협의 후 확정)

□ 전시장소 : 서진아트스페이스 남산 1관(본관)

(서울 중구 필동로8길 22, 전 층 사용)

→ 서울 도심 속 남산 자락에 자리한 본관 전시장으로, 도심의 활력과 산자락의 고즈넉한 분위기가 공존하는 독립적 공간입니다. 회화·조각·설치 등 다양한 장르의 전시가 가능하며, 언덕 위에 위치해 도심과 구별되는 차별화된 전시 경험을 제공합니다.

※ 서진아트스페이스 남산 1관(본관) 전시전경사진



서진아트스페이스 유예재 2관

(서울 종로구 창덕궁길 29-22, 창덕궁 옆 전통 한옥 갤러리)

→ 세계문화유산 창덕궁과 맞닿아 있는 한옥 갤러리로, 한국적 미학과 현대예술을 교차시키며 전통과 현대를 잇는 독창적인 전시 경험을 선사합니다.

※ 유예재 전시전경사진



전경 이미지

서진아트스페이스 블루큐브 3관

(서울 종로구 자하문로 94, 청와대 인근 대로변 위치)

→ 종로의 상징적 입지에 자리한 현대적 전시 공간으로, 미디어 아트·사진·설치 등 동시대적 작업을 선보일 수 있는 열린 플랫폼입니다. 청와대 인근의 대로변이라는 입지는 작품과 관람객이 자연스럽게 만나는 대중적 접근성을 더합니다.

※ 블루큐브 전시전경사진



전경 이미지

※ 선정된 작가는 작품 성격과 전시 방향에 따라 세 공간 중 가장 적합한 전시관에서 개인전 형식으로 전시 기회를 갖게 됩니다.

※ 각 공간은 고유한 문화적 맥락·입지적 상징성·전시 환경을 지니고 있어, 전시 자체가 작가의 포트폴리오를 강화하고 국내외 미술계에서 차별화된 이력을 쌓는 특별한 경험이 될 것입니다.

III 전시 지원 사항

1. 전시비용 지원: 전시비 전액 지원: 10명

전시비 60% 지원: 40명

→ 작품 규모와 특성에 맞춘 실질적 지원으로, 창작 활동에 전념할 수 있는 환경 제공

2. 전시 홍보 지원

언론 보도, SNS 채널 등 다각적 홍보 진행

→ 작가와 작품이 국내외 미술계 및 대중에게 널리 알려질 수 있도록 홍보 네트워크 활용

3. 후속 연계 지원

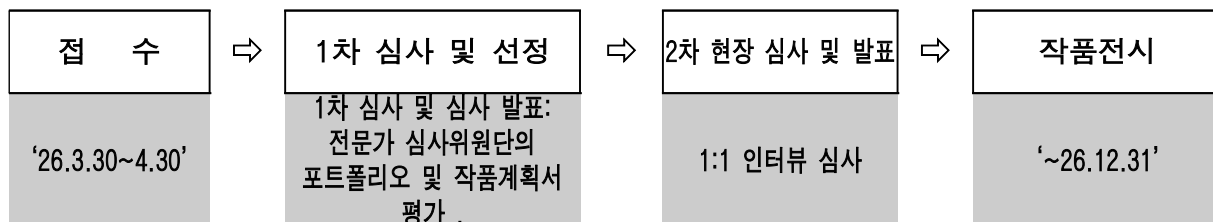
서진아트스페이스·유예재·블루큐브 기획전 우선 초청 기회

국내외 아트페어 및 교류 프로그램 연계 추천

단발성 전시에 그치지 않고, 향후 다양한 프로젝트와 국제적 교류 기회로 이어지는 지속 가능한 성장 발판 제공

IV 심사 및 선정

공모(안)



심사 방식

1차 심사: 전문가 심사위원단의 포트폴리오 및 작품계획서 평가

2차 심사:

1차 통과자를 대상으로 서진아트스페이스 대표와의 1:1 인터뷰 심사 진행

- 심사 기준: 창의성, 예술성, 실행 가능성, 전시 방향성 등 종합 검토
- 선정 결과: 개별 통보

심사 방식:

제출된 포트폴리오 및 작품계획서를 기반으로, 1:1 대면 인터뷰 심사 진행

심사 기준:

창의성, 예술성, 실행 가능성, 전시 방향성 등을 종합 검토

선정 결과: 개별 통보

V 제출 자료

1. 포트폴리오 (PDF, 자유양식)

- CV (출생년도·연락처 필수 기재)
- 주요 전시 및 수상 경력 포함

2. 작가노트 (A4 2매 이내, 자유 양식)

3. 작품 이미지

- 10점 이상 제출 (대표작 및 최근작 위주)
- 각 작품은 반드시 캡션 기재 (작품명·재료·규격·제작년도)
- 가능하다면 시리즈 또는 연작 단위로 구성하여 작가의 작업 세계와 일관성을 보여줄 것

VI 제출 방법

- 이메일 접수: sjartspace@naver.com
- 이메일 제목: [SJAS 작가 지원 - 성명]

VII 유의 사항

- 출품작은 반드시 본인 창작물이어야 하며, 표절·위작·타 공모전 수상작은 심사 대상에서 제외
- 선정 후라도 위반 사실이 확인될 경우 선정 취소 및 지원금 환수
- 지식재산권(저작권·초상권·음원 저작권 등) 관련 모든 법적 책임은 응모자 본인에게 있음
- 생성형 AI 활용 작품 출품 가능, 단 법적 문제 발생 시 모든 책임은 응모자 본인에게 있음

Ⅷ 문의

- 서진아트스페이스
- E-mail: sjartspace@naver.com
- ※ 전화 문의는 받지 않습니다

“서진아트스페이스는 새로운 시각과 실험정신을 지닌 작가를 발굴하고, 그들의 작업이 국내외 미술계에서 확장될 수 있는 발판을 마련하는 것을 목표로 합니다.

이번 공모는 단순한 전시 기회를 넘어, 전시비 지원·홍보·후속 연계까지 아우르는 종합적인 창작 지원 프로그램으로 기획되었습니다.

남산·유예재·블루큐브라는 서로 다른 공간적 맥락에서 작품을 선보이는 경험은, 작가의 포트폴리오를 한층 강화하고 국내외 미술시장과 네트워크로 진입할 수 있는 실질적 기회가 될 것입니다.

창의적 도전을 두려워하지 않는 많은 작가들의 적극적인 참여를 기대합니다.”

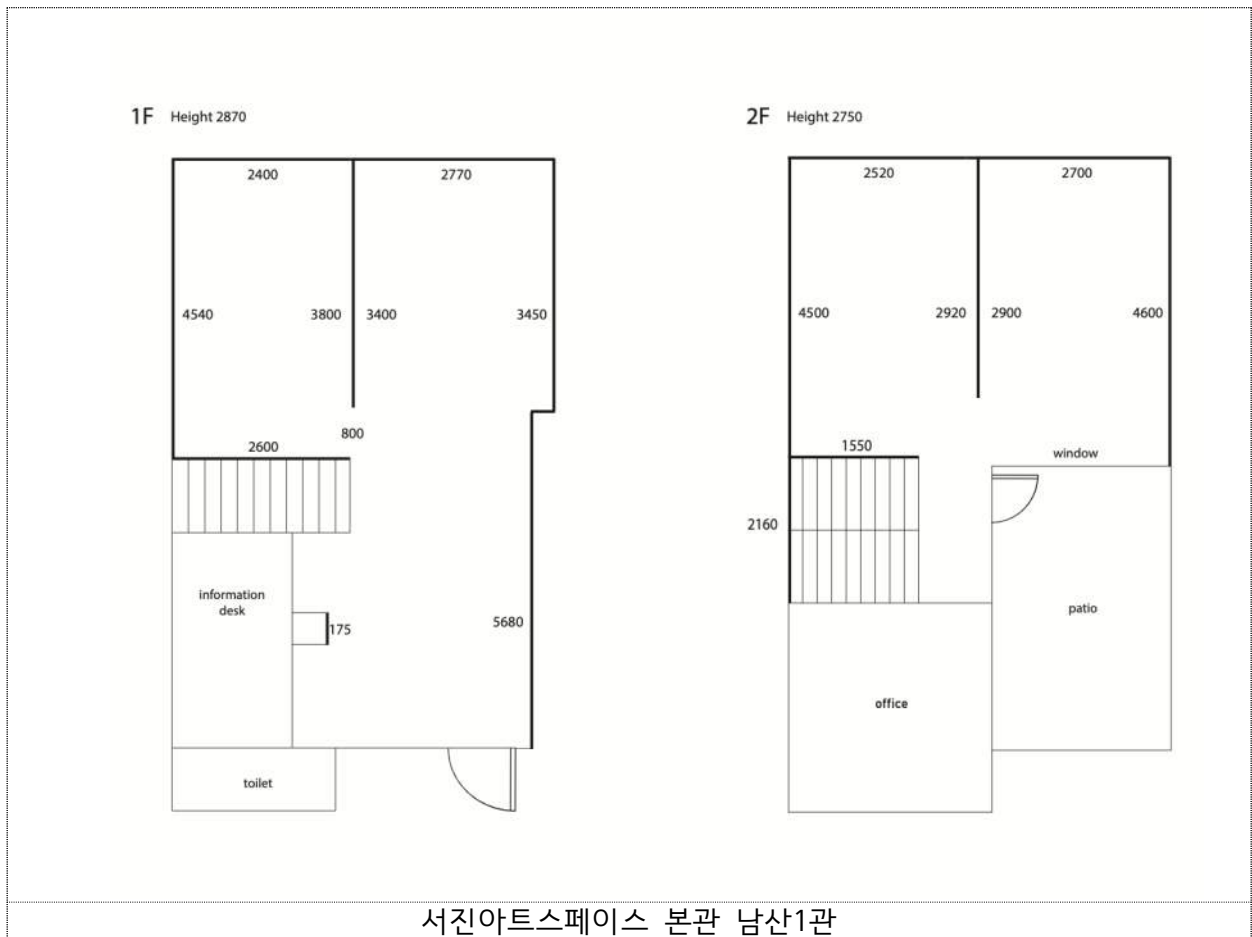
참고자료

전시장 도면(남산 1관 · 유예재 2관 · 블루큐브 3관)

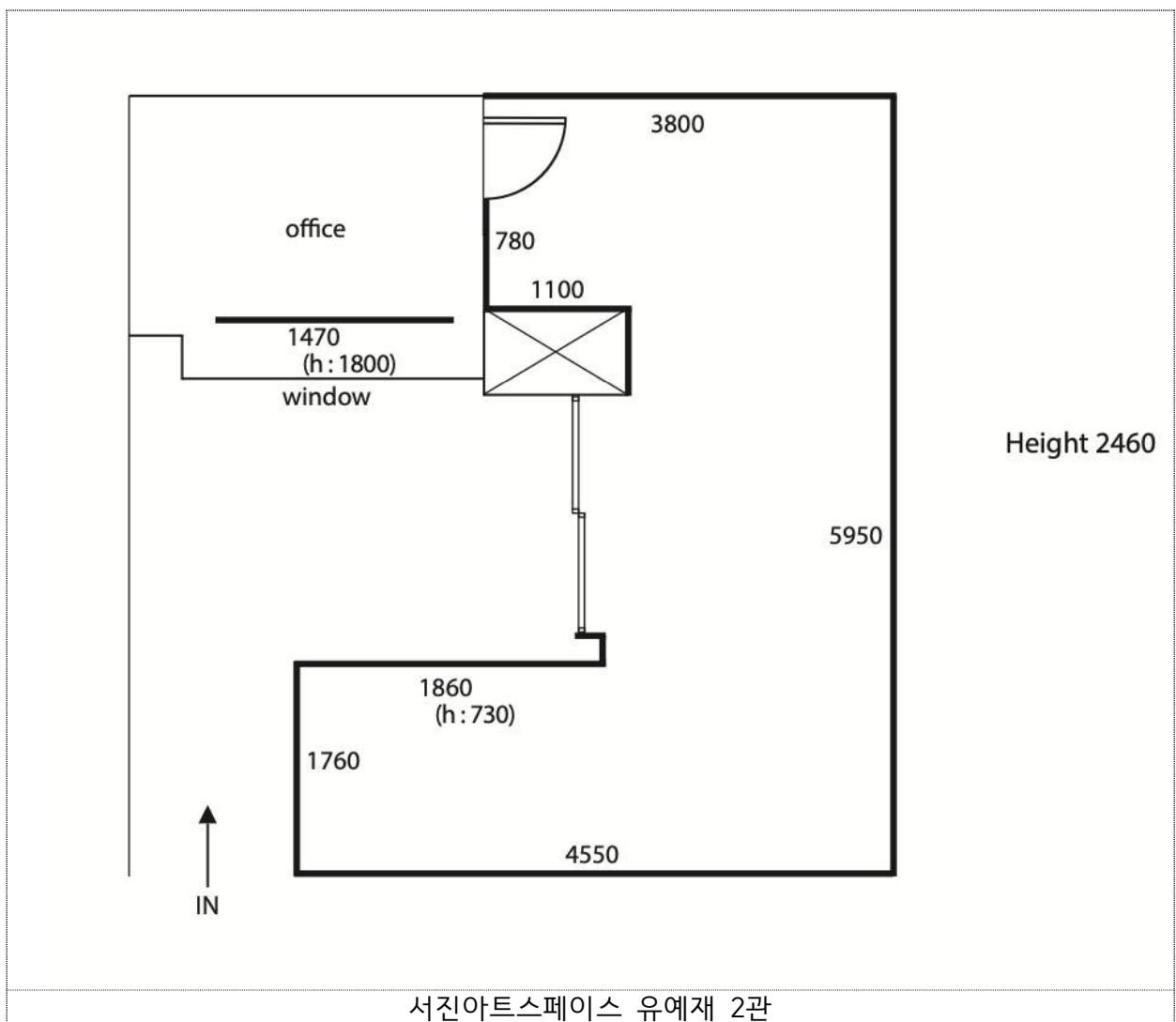
→ 전시 공간의 구조와 활용 가능성을 이해할 수 있도록 각 전시관의 평면도 및 공간 배치도를 첨부합니다.

남산 1관, 유예재 2관, 블루큐브 3관의 건축 도면과 공간별 세부 정보. 전시 준비 및 작품 설치를 위한 참고 자료로 활용 바랍니다.

- 위치 : 서울특별시 중구 필동로 8길 22, 서진아트스페이스



- 위치 : 서울특별시 종로구 창덕궁길 29-22, 유예재



위치 : 서울특별시 종로구 자하문로 94, 블루큐브

